

Trajectoire d'un usager fumeur à ICM

Téléphone : 514-376-3330 #4258

Identification

Usager de l'ICM identifié comme fumeur
(Unités de soins et secteurs ambulatoires)

FUMEUR (Fumeur < 3 mois)

- Fumeurs de tabac
- Fumeurs cannabis
- Vapoteur (cigarette électronique avec nicotine)

Usager hospitalisé
Sevrage tabagique aigu

Usager ambulatoire
(incluant clientèle pré-opératoire)

Remettre guide des fumeurs hospitalisés

*Clientèle pré-opératoire
Remettre le guide : Tabagisme péri-opératoire

Formulaire de référence : Traitement du tabagisme et sa dépendance

Formulaire de référence : Traitement du tabagisme et sa dépendance

ICM

Numérisation : tabacologie@icm-mhi.org
Ou télécopieur : 514-593-2172

Numérisation : tabacologie@icm-mhi.org
Ou télécopieur : 514-593-2172

Suggérer d'arrêter de fumer
Aviser usager qu'il ne pourra pas fumer durant le séjour.

Si cas complexe :

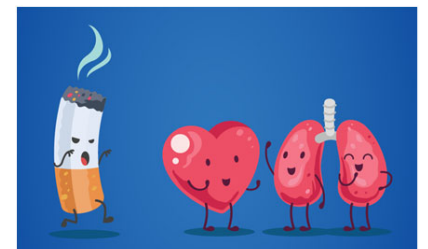
- Vapotage
- Contre indication ou non tolérance à la TRN
- Symptômes avec la TRN
- Consommation mixte tabac-cannabis

Prescription pendant le séjour hospitalier :
OPI 2.65 Thérapie de remplacement de nicotine (TRN)

Congé de l'usager de l'ICM

Prise en charge rapide
(#4258 ou # 2297)

Prescription de départ :
OPI 2.65 Thérapie de remplacement de nicotine (TRN)



Post-congé

Prise en charge de l'usager par infirmier spécialisé en cessation tabagique

Usager accepte le suivi ?

Suivi des usagers
7jrs, 30 jrs, 90jrs

Centre d'abandon du tabagisme
CLSC
Programme J'Arrête
1-866-527-7383



2025-11-04 7:11 AM



CENTRE ÉPIC
INSTITUT DE CARDIOLOGIE
DE MONTRÉAL