



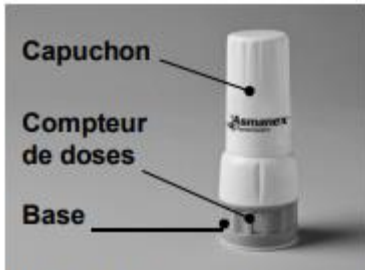
## **ASMANEX™ TWISTHALER**

### **PRÉPARATION DU DISPOSITIF POUR LA PREMIERE UTILISATION**

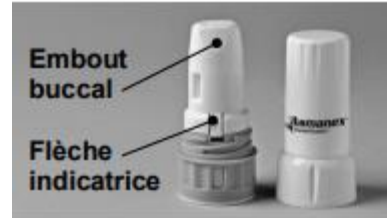
1. Retirer le dispositif du sachet d'aluminium
  - a. Le dispositif doit être remplacé 2 mois après l'ouverture du sachet
2. **PAS D'AMORCE À FAIRE**

### **UTILISATION DU DISPOSITIF**

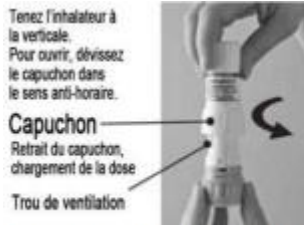
1. Tenir le dispositif en position verticale, la base vers le bas
2. Tourner le capuchon dans le sens contraire des aiguilles d'une montre en tenant la base.
3. Retirer le capuchon
  - a. Une dose est maintenant chargée
  - b. Le compteur de dose déduira son chiffre d'une unité.
4. Expirer normalement à côté du dispositif en vidant les poumons sans forcer
5. Placer l'embout buccal à l'horizontal entre les lèvres et les dents
  - a. Ne pas obstruer la prise d'air
6. Inspirer par la bouche rapidement et profondément
7. Éloigner le dispositif de la bouche
8. Respecter un temps de pause : retenir la respiration 5 à 10 secondes
9. Expirer par le nez ou la bouche
10. Fermer le capuchon en le vissant dans le sens des aiguilles d'une montre jusqu'au déclic
11. Répéter les étapes 2 à 10 pour chaque inhalation prescrite, aucune attente requise
12. Visser le capuchon après utilisation



**Figure 1.** Inhalateur (en position verticale)



**Figure 2.** Inhalateur dont le capuchon a été retiré



**Figure 3.** Retrait du capuchon et chargement



**Figure 4.** Inhalation



**Figure 5.** Fermeture de l'inhalateur



**Figure 6.** Inhalateur fermé



## **BREZTRI™ AEROSPHERE**

### **PRÉPARATION DU DISPOSITIF POUR LA PREMIERE UTILISATION**

1. Retirer le capuchon
2. Agiter bien l'inhalateur et vaporiser une dose d'essai dans la direction opposée à votre visage
3. Répéter 3 fois (4 fois au total) l'étape 2

### **UTILISATION DU DISPOSITIF**

1. Retirer le capuchon et inspecter
2. Insérer l'embout dans la chambre d'inhalation
3. Agiter bien l'inhalateur avant chaque vaporisation
4. Vider tout l'air des poumons
5. Placer la chambre d'inhalation dans la bouche
6. Serrer les lèvres autour de l'embout buccal
7. Vaporiser une inhalation à la fois
8. Prendre une inspiration lente et profonde
  - a. Il ne doit pas y avoir de sifflement au niveau de la chambre d'inhalation
  - b. Retenir sa respiration de 5 à 10 secondes, si possible

#### **OU**

Inspirer et expirer normalement par la bouche dans la chambre d'inhalation de 3 à 4 fois par inhalation

- c. Il ne doit pas y avoir de sifflement au niveau de la chambre d'inhalation
9. Répéter les étapes 3 à 9, selon l'ordonnance
  10. Remettre le capuchon en place
  11. Rincer la bouche avec de l'eau

## DISPOSITIF AEROSPHERE (BREZTRI)

### Amorçage – Étape 1

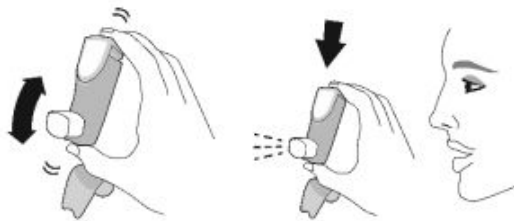
Retirez le capuchon de l'embout buccal en serrant chaque côté, puis en tirant vers l'extérieur.



### Amorçage – Étape 2

Agitez bien l'inhalateur et vaporisez **1 dose d'essai** dans l'air, dans la direction opposée à votre visage. Répétez, pour un total de **4 doses d'essai**, en agitant l'inhalateur avant chacune.

**Agitez et vaporisez 4 doses d'essai**



① La cartouche contient des doses supplémentaires prévues pour l'amorçage de l'inhalateur. **Ne sautez pas l'étape d'amorçage.**

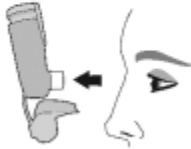











#### ① **Réamorcez l'inhalateur dans les cas suivants :**

- Après avoir rincé le dispositif d'actionnement
- Si vous échappez l'inhalateur
- Si vous n'avez pas utilisé l'inhalateur pendant plus de 7 jours

Pour réamorcer, vaporisez **2 doses d'essai**, en agitant l'inhalateur avant chacune.

**Agitez et vaporisez 2 doses d'essai**

## DISPOSITIF AEROSPHERE (BREZTRI)

Étape 1				
Retirez le capuchon de l'embout buccal. <b>Examinez l'embout buccal avant de l'utiliser et retirez toute substance étrangère.</b>				
				
Étape 2				
<p>Agitez bien l'inhalateur avant chaque vaporisation.</p>	<p>Videz tout l'air de vos poumons.</p>	<p>Placez l'embout buccal dans votre bouche et refermez les lèvres autour de celui-ci.</p>	<p>Commencez à inspirer profondément et lentement tout en vaporisant <b>1 fois</b>. Continuez d'inspirer le plus longtemps possible.</p>	<p>Retenez votre souffle le plus longtemps possible, jusqu'à <b>10 secondes</b> si vous le pouvez.</p>
 		 	 	
Étape 3	Étape 4	Étape 5		
	<p>Remettez le capuchon sur l'embout buccal.</p>	<p>Rincez-vous la bouche avec de l'eau. Recrachez-la. <b>N'avalez pas l'eau.</b></p>		
				



## ATROVENT™, FLOVENT™, VENTOLIN™ AÉROSOL DOSEUR (MDI)

### PRÉPARATION DU DISPOSITIF POUR LA PREMIERE UTILISATION

1. Retirer le capuchon
2. Agiter le dispositif de haut en bas pendant 5 secondes
3. Vaporiser dans les airs loin du visage
  - a. Le nombre de vaporisations requises dépend du dispositif

Dispositif	Médicament	Activation initiale	Réactiver si inutilisé après plus de ...	Nombre de vaporisations pour la réactivation
Aérosol-doseur	Advair®	Jusqu'à ce que le compteur de dose affiche 120	1 semaine	2
	Alvesco®	3 vaporisations	1 semaine	3
	Airomir®	4 vaporisations	2 semaines	4
	Atrovent®	2 vaporisations	3 jours	1
	Flovent®	1 vaporisation	1 semaine	1
	QVAR®	4 vaporisations	14 jours	4
	Ventolin®	4 vaporisations	5 jours	4
	Zenhale®	4 vaporisations	5 jours	4

Tableau 1.

Référence : Monographies des produits

## **UTILISATION DU DISPOSITIF AÉROSOL DOSEUR ET DE LA CHAMBRE D'INHALATION**

1. Retirer le capuchon de l'aérosol doseur
2. Agiter l'aérosol doseur
3. Insérer le dispositif à l'extrémité de la chambre d'inhalation
4. Placer la pièce buccale de la chambre d'inhalation dans la bouche et refermer les lèvres et les dents autour de celle-ci

### **OU**

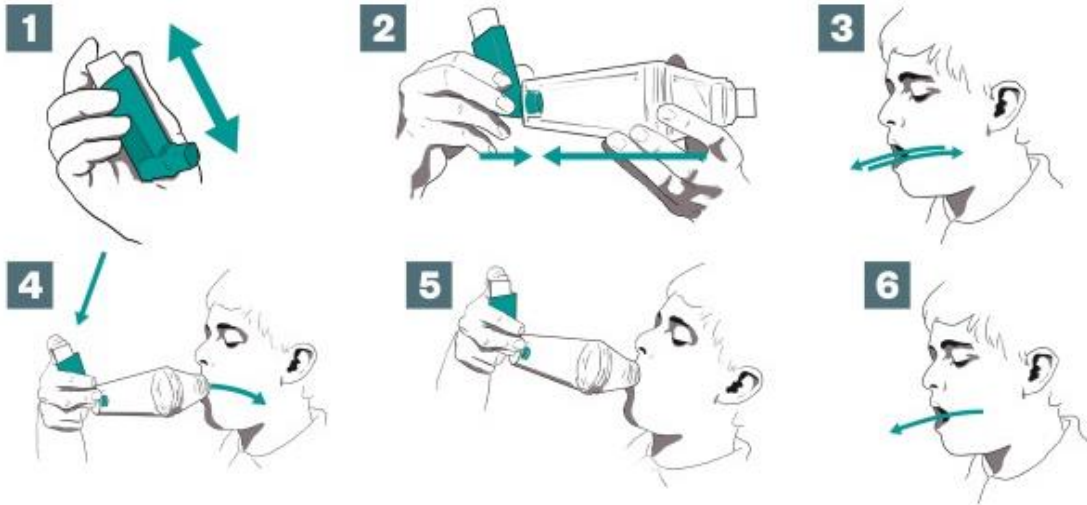
Placer le masque sur le visage de façon à bien couvrir le nez et la bouche

5. Expirer normalement dans la chambre d'inhalation en vidant les poumons
6. Libérer la dose de médicament en appuyant sur la cartouche une fois
7. Prendre une inspiration lente et profonde
  - a. Il ne doit pas y avoir de sifflement au niveau de la chambre d'inhalation
  - b. Retenir sa respiration de 5 à 10 secondes, si possible

### **OU**

Inspirer et expirer normalement par la bouche dans la chambre d'inhalation de 3 à 4 fois par inhalation

- a. Il ne doit pas y avoir de sifflement au niveau de la chambre d'inhalation
8. Retirer la chambre d'inhalation de la bouche ou le masque du visage
9. Attendre 30 secondes entre chacune des doses de médicament
10. Répéter les étapes de 2 à 9 pour chaque inhalation prescrite
11. Rincer la bouche avec de l'eau après les corticostéroïdes



Dernière mise à jour 2025-10-20

Matthieu Roberge, inh – Coordonnateur technique en inhalothérapie clinique



## DISPOSITIF RESPIMAT (INSPIOLTO, SPIRIVA)

### PRÉPARATION DU DISPOSITIF POUR LA PREMIERE UTILISATION

1. Garder le capuchon fermé et appuyer sur le cran de sécurité pour retirer la base transparente
2. Retirer la cartouche de la boîte et insérer son extrémité étroite dans l'inhalateur jusqu'au déclic
3. Appuyer fermement la cartouche sur une surface plane
  - a. Un déclic se fera entendre et indiquera que la cartouche est bien enfoncée
  - b. L'embout de la cartouche peut dépasser légèrement
4. Remettre la base transparente, un nouveau déclic se fera entendre
5. Tenir le dispositif à la verticale
6. Tourner la base d'un demi-tour dans la direction des flèches jusqu'au déclic
7. Ouvrir le capuchon
8. Pointer l'inhalateur vers le sol
9. Appuyer sur le bouton d'activation
10. Fermer le capuchon
11. Répéter les étapes 6 à 10 jusqu'à l'apparition d'un nuage, **puis répéter 3 fois de plus (4 fois au total)**
  - a. La cartouche ne devra plus être sortie du dispositif par la suite

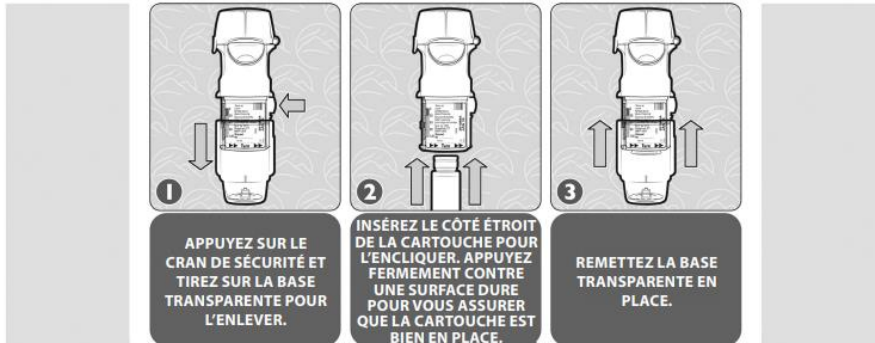
### UTILISATION DU DISPOSITIF

1. Préparer le dispositif en le tenant verticalement, le capuchon fermé
2. Tourner la base d'un demi-tour dans la direction des flèches jusqu'au déclic
3. Ouvrir le capuchon complètement
4. Éloigner le dispositif de la bouche et vider les poumons sans forcer
5. Placer l'embout buccal à l'horizontal entre les lèvres et les dents
6. Inspirer lentement et profondément par la bouche en appuyant une fois sur le bouton d'activation pour libérer la dose de médicament
7. Continuer d'inspirer lentement et profondément jusqu'à avoir complété l'inspiration
8. Éloigner le dispositif de la bouche
9. Retenir sa respiration de 5 à 10 secondes, si possible
10. Expirer par le nez ou la bouche
11. Refermer le capuchon
12. Répéter les étapes 2 à 11 pour chacune les inhalations suivantes

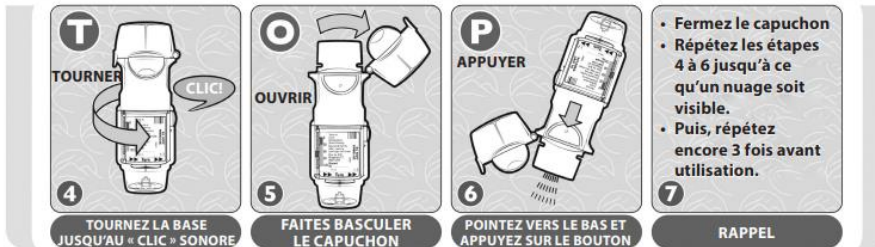
## PRÉPARATION DU DISPOSITIF POUR LA PREMIERE UTILISATION

### RESPIMAT – CHARGEMENT ET AMORÇAGE

CHARGEMENT : À NE FAIRE QU'UNE SEULE FOIS, AVANT LA PREMIÈRE UTILISATION



AMORÇAGE DE LA CARTOUCHE : NÉCESSAIRE AVANT LA PREMIÈRE UTILISATION; ALLEZ AU T.O.P.



## UTILISATION DU DISPOSITIF

### RESPIMAT - POUR USAGE QUOTIDIEN



#### INFORMATION IMPORTANTE

**Remarque :** Placez la pièce buccale entre vos dents et resserrez vos lèvres.

**Vide?** La base à un dispositif de suivi des doses – « 0 » signifie que le dispositif est vide. La base va se bloquer. Jetez-le.

**Date de péremption dépassée?** Vérifiez la date de péremption sur le dispositif.

**Rappels :** Si le Respimat n'a pas été utilisé pendant une semaine, **amorcez-le 1 fois** (voir au dos).  
Si le Respimat n'a pas été utilisé pendant 3 semaines, **AMORCEZ-LE 3 fois** (voir au dos).  
Ne pas pulvériser de brouillard dans les yeux.

**Nettoyage :** Essuyez la pièce buccale avec un mouchoir en papier ou un tissu sec.

Dernière mise à jour 2025-10-20

Matthieu Roberge, inh – Coordonnateur technique en inhalothérapie clinique



## **DISPOSITIF TURBUHALER (SYMBICORT, OXEZE)**

### **PRÉPARATION DU DISPOSITIF POUR LA PREMIERE UTILISATION**

1. Dévisser le couvercle du dispositif, puis le retirer
2. Tenir le dispositif en position verticale
3. Tourner la molette de couleur le plus loin possible dans une direction puis la tourner le plus loin possible dans la direction opposée. Un déclic sera entendu lors du processus
4. Répéter les étapes 2 à 3 une autre fois

### **UTILISATION DU DISPOSITIF**

1. Dévisser le couvercle du dispositif, puis l'enlever
2. Tenir le dispositif en position verticale
3. Tourner la molette de couleur le plus loin possible dans une direction puis la tourner le plus loin possible dans la direction opposée. Un déclic sera entendu lors du processus
  - a. Le déclic doit être entendu à la fin de la séquence
4. Expirer normalement à côté du dispositif en vidant les poumons sans forcer
5. Placer l'embout buccal à l'horizontal entre les lèvres et les dents
6. Inspirer par la bouche vivement et profondément
7. Éloigner le dispositif de la bouche
8. Retenir sa respiration de 5 à 10 secondes, si possible
9. Expirer par le nez ou la bouche
10. Répéter les étapes 3 à 9 pour chacune des inhalations suivantes
11. Refermer le capuchon

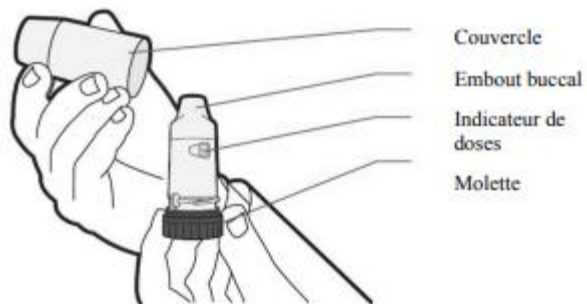


Figure 1



Figure 2



Figure 3



Figure 4



Figure 5

