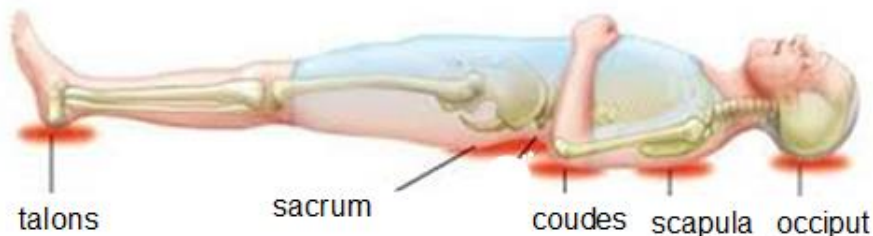




## Prévention des plaies d'un patient alité

Points de pression en décubitus dorsal

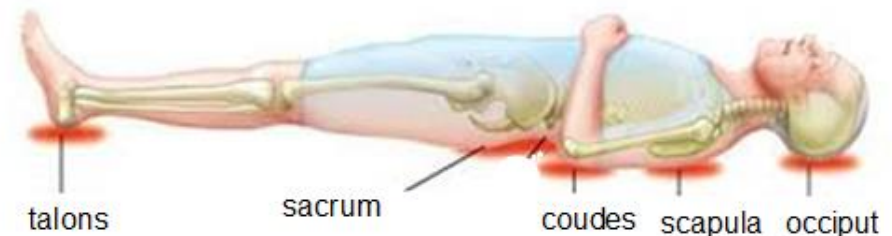


- ✓ Vérifier les points de pression à chaque quart de travail
- ✓ Changer de position aux 2 heures
- ✓ Si le décubitus latéral n'est pas permis :
  - Avoir un lit qui peut faire des inclinaisons latérales (ex : lit Linet/Hill-Rom)
  - Mettre une surface préventive sous la tête (plaque gel)
  - Tourner la tête aux 2 heures
- ✓ Dégager les talons en mettant un oreiller sous les mollets ou avec les bottes d'alitement (selon l'algorithme établi)



## Prévention des plaies d'un patient alité

Points de pression en décubitus dorsal



- ✓ Vérifier les points de pression à chaque quart de travail
- ✓ Changer de position aux 2 heures
- ✓ Si le décubitus latéral n'est pas permis :
  - Avoir un lit qui peut faire des inclinaisons latérales (ex : lit Linet/Hill-Rom)
  - Mettre une surface préventive sous la tête (plaque gel)
  - Tourner la tête aux 2 heures
- ✓ Dégager les talons en mettant un oreiller sous les mollets ou avec les bottes d'alitement (selon l'algorithme établi)