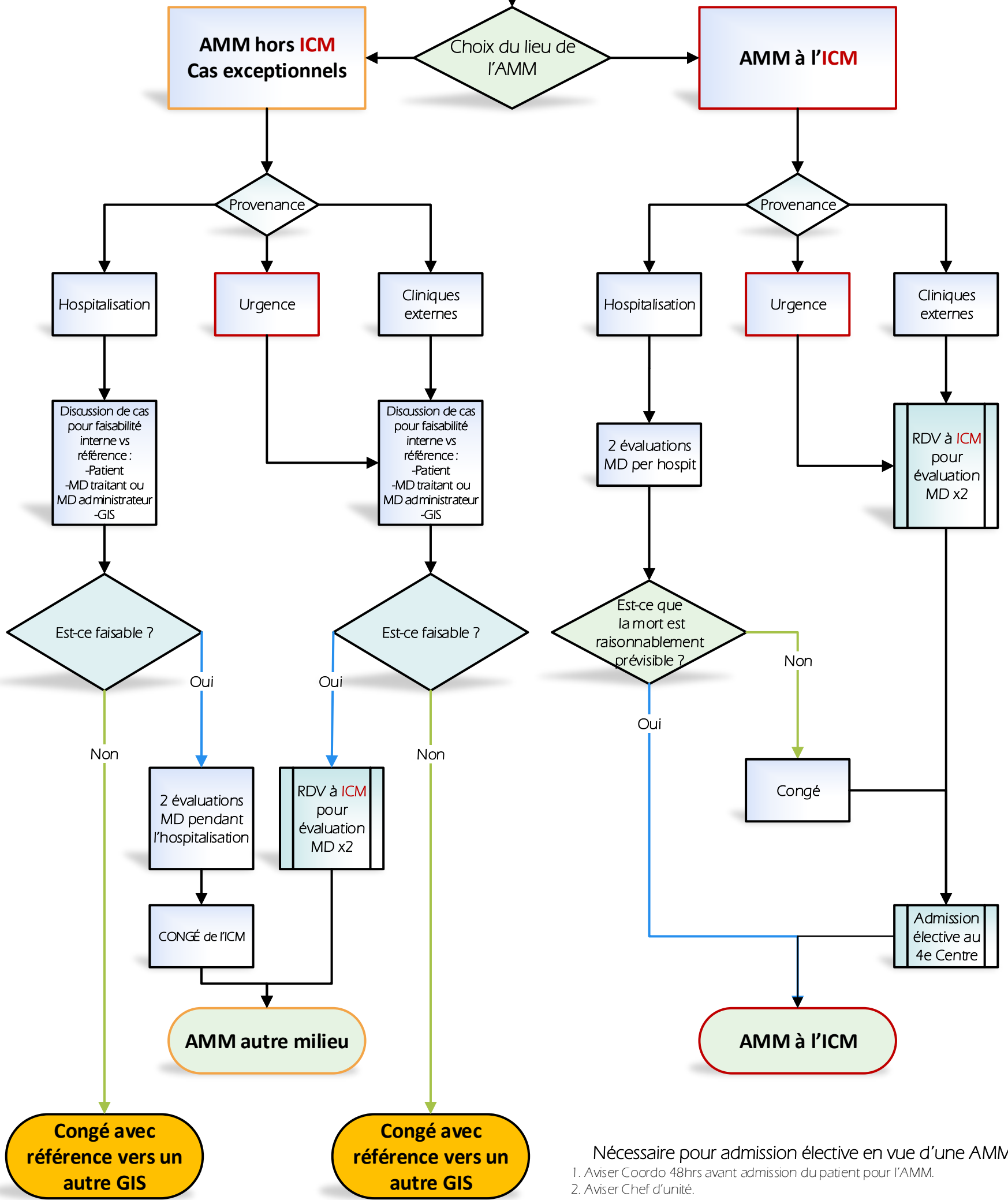


Trajectoire usager AMM

ICM

Formulaire de demande d'AMM complété



Trajectoires

Légende

AMM :Aide médicale à mourir
GIS : Groupe interdisciplinaire de soutien

Nécessaire pour admission élective en vue d'une AMM

1. Aviser Coordo 48hrs avant admission du patient pour l'AMM.
2. Aviser Chef d'unité.
3. Faire demande d'admission via le formulaire de demande d'admission (au nom du cardiologue de l'étage).
4. Admission du patient au minimum 24h avant l'AMM.
5. MD administrateur pré-remplit les prescriptions et ordonnances pré-imprimés.
6. Évaluer le potentiel veineux.
- Prévoir installation d'une voie centrale si accès veineux difficile.



2022-06-08 9:09 AM



INSTITUT DE
CARDIOLOGIE
DE MONTRÉAL